



AFRISO spol. s r.o.
272 953 636
info@afriso.cz
Komerční 520 251 01 Nupaky
www.afriso.cz

Magnetické separátory Odlučovače nečistot ADS HP pro tepelná čerpadla

Art.-Nr 77 180 00, 77 181 00

Upozornění

Tyto pokyny k instalaci a použití jsou k dispozici na webových stránkách www.afriso.cz v sekci "Online katalog" a "Ke stažení".

VAROVÁNÍ



Odlučovače nečistot ADS HP smí instalovat, uvádět do provozu a demontovat pouze vyškolený a kvalifikovaný personál.

Změny a úpravy prováděné neoprávněnými osobami mohou způsobit nebezpečí a jsou z bezpečnostních důvodů zakázány.

Odlučovače nečistot jsou vybaveny magnetickým prvkem. Osobám s kardiostimulátorem se doporučuje dodržovat bezpečnou vzdálenost od přístroje. Pozornost je třeba věnovat také elektronickým zařízením instalovaným v blízkosti jednotky. Magnetický prvek separátoru může způsobovat rušení.

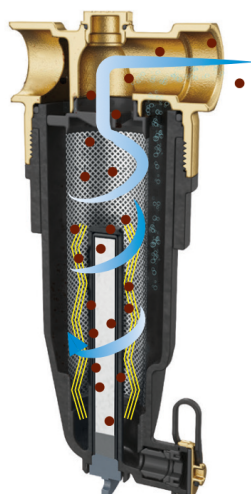
Nebezpečí popálení horkým médiem je uvedeno v části ÚDRŽBA.

POUŽITÍ

Používá se v zařízeních pro vytápění a chlazení, kde dochází k nepřetržité cirkulaci média. Instaluje se na zpátečce ze zařízení ke zdroji tepla/chladu. Chrání instalaci před nečistotami, které mohou způsobit poškození a poruchy instalace.

PRINCIP FUNGOVÁNÍ

Kapalina, která se vrací ze zařízení, vstupuje do odlučovače a je vedena dovnitř filtračního síta. V první fázi jsou kovové nečistoty (např. částičky rzi, kovové piliny) přitahovány magnetem (obr. 1). Zbývající nečistoty se naopak usazují na filtračním sítu (obr. 2). Vyčištěné médium se poté přeneso do zdroje tepla/chladu.

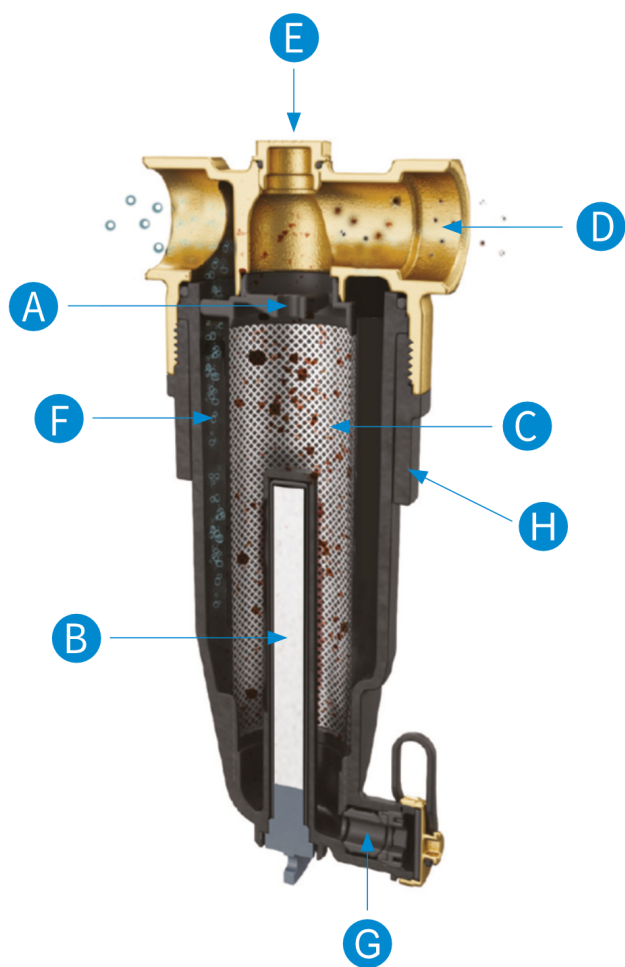


Obr. 1 Magnetická přitažlivost kontaminantů



Obr. 2 Usazování nečistot na síťovém filtru

KONSTRUKCE A SOUČÁSTI



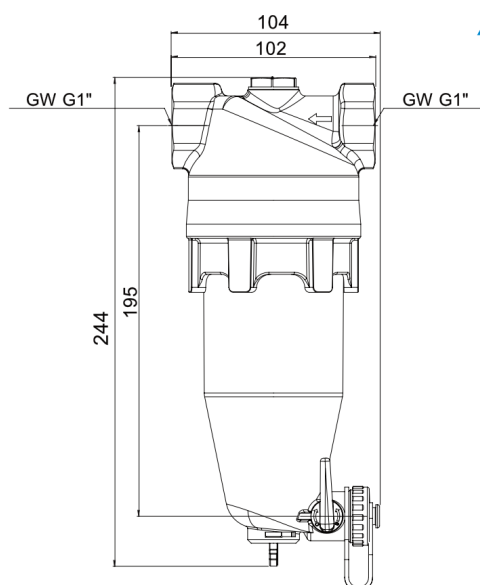
- A. Držák síťového filtru
- B. Neodymový magnet
- C. Síťový filtr z nerezové oceli
- D. Tělo
- E. Zátka G $\frac{1}{2}$ " (může být nahrazena automatickým odvzdušňovačem s nožním ventilem, např. č. výr. 77 735 10).
- F. Lapač kalu
- G. Vypouštěcí ventil s uzávěrem
- H. Matice usazovací nádrže

Obr. 3 Konstrukce magnetického odlučovače nečistot ADS HP

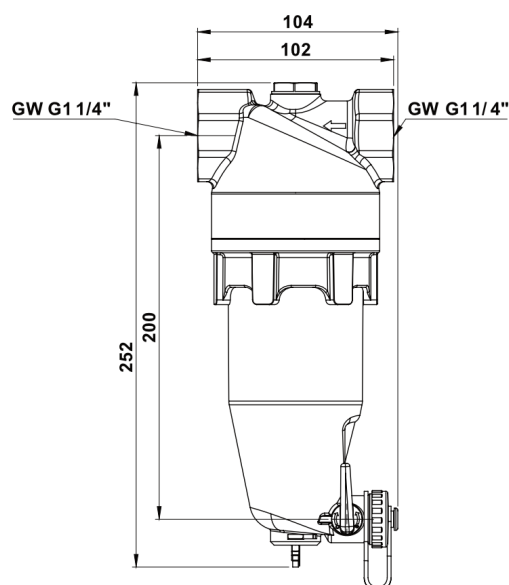
TECHNICKÉ ÚDAJE

Parametr	Hodnota
Teplota měřeného média	max 90°C
Provozní tlak	max 3 bar
Koncentrace glykolu v systému	Koncentrace glykolu v systému max 50%
Kvs (v závislosti na zvolené verzi)	17,1 m ³ /h dla ADS 180 HP 17,9 m ³ /h dla ADS 181 HP
Doporučený průtok (v závislosti na zvolené verzi)	max 6,9 m ³ /h dla ADS 180 HP max 7,3 m ³ /h dla ADS 181 HP
Výkon magnetu	14 000 Gs
Připojení (v závislosti na zvolené verzi)	GW G1" dla ADS 180 HP GW G1 $\frac{1}{4}$ " dla ADS 181 HP
Materiál pouzdra	polyamid vyztužený skleněnými vlákny PA66 + GF 30% mosaz CW614N
Materiál filtrační sítě	nerezová ocel AISI 304
Velikost ok filtrační sítě	800 μ m
Těsnicí materiál	EPDM

ROZMĚRY [mm]



ADS 180 HP

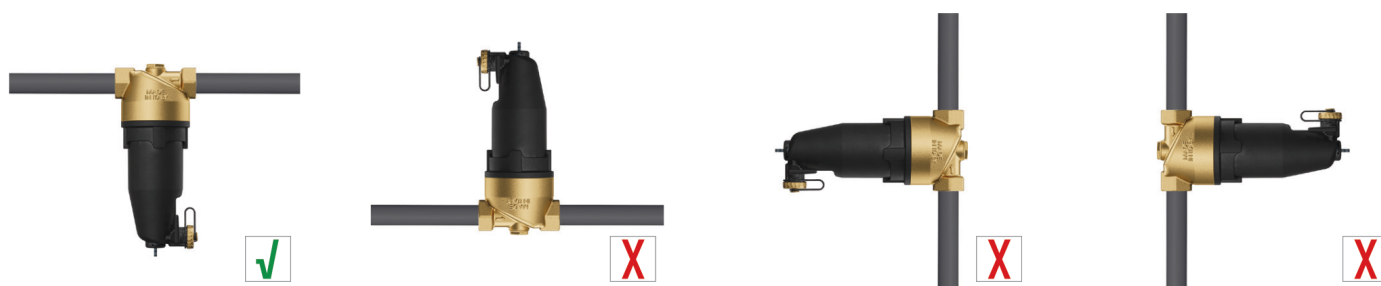


ADS 181 HP

Obr. 4 Rozměry odlučovače ADS 180 HP a ADS 181 HP

MONTÁŽ

Na vratném potrubí by měl být namontován odlučovač nečistot ADS 180 HP nebo ADS 181 HP. ke zdroji tepla/chladu. Zachycuje pevné nečistoty, které mohou způsobit poškození zdroje tepla/chladu, oběhových čerpadel. Odlučovač nečistot ADS 180 HP nebo ADS 181 HP by měl být instalován na vratném potrubí zdroje tepla/chladu.termostatické). Odlučovač lze instalovat pouze na horizontální potrubí. Vypouštěcí ventil odlučovače by měl vždy směřovat dolů (obr. 5). Šipka na tělese přípojky udává směr proudění média od instalace ke zdroji (obr. 6). Pro usnadnění prací při údržbě se doporučuje instalaci uzavíracích ventilů před a za odlučovačem.



Obr. 5 Přípustná montážní poloha odlučovače ADS 180 HP a 181 HP



Obr. 6 Šipka směru proudění na odlučovačích ADS HP

Údržba

Upozornění: Údržbu provádějte až po úplném vychladnutí systému. opačném případě může dojít k opaření horkým médiem.

Četnost běžného čištění odlučovače závisí na stupni znečištění média. Doporučujeme však provést úplné vyčištění odlučovače včetně kontroly těsnosti spojů alespoň jednou ročně.

Rutinní odstraňování kontaminantů



1

Vypněte ohřev/ochladit a pak zavřete ventily uzavírací ventily před a za odlučovače.

2

Vytáhněte magnet. V tomto okamžiku se nečistoty usadí ve spodní části odlučovače.

3

Příprava nádrže pro unikající médium, otevřete víčko nádrže vypouštěcí ventil a poté samotný vypouštěcí ventil odlučovače.

4

Pomalým vyšroubováním uzavírací ventil na straně instalace, propláchněte odlučovač

5

Zavřete vypouštěcí ventil a zašroubujte víčko. Vložte magnet, otevřete uzavírací ventily a zkontrolujte tlak v systému. V případě potřeby nechte vodu do systému a aktivujte zdroj tepla/chlady zdroj chlazení

Kompletní čištění odlučovače

Proveďte rutinní kroky čištění separátoru 1 až 4 a poté:



1

Uzavřete uzavírací ventil, vyšroubujte matici usazovací nádrže a vytáhněte filtrační sítko umístěný uvnitř.



Důkladně opláchněte pod usazovací nádrž a síťový filtr.



Sestavte oddělovač zpět: Vložte sítko, našroubujte usazovací nádrž, vložte magnet, našroubujte vypouštěcí ventil usazovací nádrže a víčko. Otevřete uzavírací ventily před a za. Otevřete uzavírací ventily před a za odlučovačem, zkontrolujte tlak v systému a spusťte zdroj tepla/chlady.

Po každém čištění separátoru se ujistěte, že separátor nebyl uzavřen vzduchem. K odstranění vzduchu můžete separátoru odstranit vzduch na horní straně separátoru, abyste odstranili vzduch.

Pro automatické odstranění vzduchu lze zátku vyměnit za automatickým vypouštěním vzduchu s nožním ventilem.

SCHVÁLENÍ, CERTIFIKÁTY

Výrobek podléhá tlakové směrnici 2014/68/EU a v souladu s článkem 4.3 (uznávaná technická praxe) není označen značkou označením CE.

VYŘAZENÍ Z PROVOZU, SEŠROTOVÁNÍ

1. rozeberte spotřebič.

V zájmu ochrany životního prostředí nesmí být vyřazený spotřebič likvidován společně s nevytříděnými domácími spotřebiči.

domovního odpadu. Přístroj odveďte na vhodné místo k likvidaci.

Magnetické odlučovače ADS HP pro tepelná čerpadla jsou vyrobeny z recyklovatelných materiálů. recyklovatelné.

ZÁRUKA

Výrobce poskytuje na spotřebič záruku 36 měsíců od data zakoupení u společnosti AFRISO Sp. z o.o. Záruka je neplatná v důsledku neautorizovaných úprav nebo instalace, která není v souladu s tímto návodem k instalaci a použití.

SPOKOJENOST ZÁKAZNÍKŮ

Pro společnost AFRISO Sp. z o.o. je spokojenost zákazníků na prvním místě. Máte-li jakékoli dotazy, připomínky nebo problémy s výrobky, kontaktujte prosím: 272 953 636 · info@afriso.cz